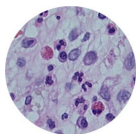


# EVERYTHING YOU WANTED TO KNOW ABOUT DIAGNOSTIC PATHOLOGY.....

## BUT WERE AFRAID TO ASK



### Kunne du tænke dig en hverdag med

- udfordrende diagnostik
- et afvekslende arbejde
- bredt tværfagligt samarbejde
- tæt daglig supervision af speciallæger
- gode muligheder for forskning
- bred viden og mulighed for dyrkning af "faglige interesseområder"
- stort "patient" flow
- et væld af flotte billeder
- vagtfri stilling

### Så er patologi noget for dig!

Patologi er diagnostisk detektivarbejde, baseret på morfologiske forandringer i organer, væv og/eller celler.

### Gåder løses - diagnoser stilles

Hvad fejler patienten?  
Hvor skal primær tumor findes?  
Hvor udbredt er sygdommen?  
Hvilken behandling vil patologidiagnosen medføre?  
Operativt indgreb og/eller medicinsk behandling, kemoterapi eller strålebehandling?  
Hvordan er prognosen?

Gåder løses ved hjælp af detektivmetoder og redskaber som:

- makroskopi
- lysmikroskopi
- immunhisto/cytokemi,
- flowcytometri

I fremtidens diagnostiske metoder indgår blandt andet

- molekylærbiologiske teknikker (mikrosatellitanalyser, microarrayteknikker, proteomics, MR-spektroskopi, PCR/RT-PCR
- cytogenetiske teknikker

Især kræftdiagnostik dominerer specialet, hvilket gør patologi til en naturlig del af sygdomsforebyggelse i forbindelse med kræftscreeningsprogrammer og som vidensbanker for kliniske og forskningsmæssige databaser.

### Speciallægeuddannelsen

Består af en 1-årig introduktionsuddannelse efterfulgt af en 4-årig hoveduddannelse. Der findes (pr. 2007) 13 introduktionsstillinger og 7 hoveduddannelsesforløb i Uddannelsesregion Øst (Region Hovedstaden og Region Sjælland).

## Lidt historiske højdepunkter:

**Starten:** mennesket bliver til (Adam og Eva spiser af den forbudne frugt) – kønnenes anatomi opdages

**ca. 300 f. Kr.** makroskopisk anatomi beskrives ved sektion af døde og levende kriminelle

**ca. 30 f. Kr.** Celsus og Galen beskriver "inflammation", svulster og andet.

**i 1500-tallet** Vesalius beskriver og tegner den menneskelige anatomi og Malphigii opfinder det første mikroskop, erythrocytter identificeres

**1665** - Robert Hooke opfinder ordet celle på en korkprop

**i 1800-tallet** bruges mikroskopet til undersøgelse af væv. Virchow beskriver celledeling og at sygdom er en ændring i cellerne.

**1880** - mikrotomer til skæring af tynde vævssnit opfindes

**i 1900-tallet** generel anæstesi gør det muligt at undersøge væv/operationspræparater fra levende mennesker

**ca. 1930** Papaniculao laver en af de første cytologiske undersøgelser

**ca. 1940** Coons introducerer immunhistokemi (bliver en del af rutinen i 1980'erne)

**ca. 1960** biopsier bliver en del af diagnostikken

## Historiske danske patologer - auditorienavnene:

C.E. Fenger (1814-1884): første lektor i patologi (1843), senere finansminister.

A. Hannover (1804-1894): første danske mikroskopiker.

indledte kræftforskningen i Danmark

J. Fibiger (1867-1928): kræftforsker og nobelprismodtager

G. Teillum (1902-1980): Testis- og ovariesvulster

Og mange, mange flere.....

**Hjemmesiden for DSPAC (Dansk Selskab for Patologisk Anatomi og Cytologi)** finder du på

[www.dspac.org](http://www.dspac.org), hvor der er link til uddannelse, målbeskrivelse, kurser osv.

## Telefonnumre og mailadresser på de uddannelsesansvarlige overlæger i Uddannelsesregion Øst er:

**Bispebjerg Hospital:** Henrik Winther Nielsen  
Dir. tlf. 35312896  
[hwn01@bbh.regionh.dk](mailto:hwn01@bbh.regionh.dk)

**Herlev Hospital:** Dorte Linnemann  
Dir. tlf. 39777527  
[dorlin01@heh.regionh.dk](mailto:dorlin01@heh.regionh.dk)  
Per Ibsen  
Dir. tlf. 44884000 + 82673  
[PEHI@heh.regionh.dk](mailto:PEHI@heh.regionh.dk)

**Hvidovre Hospital:** Kåre Simonsen  
Dir. tlf. 36322072  
[kaare.simonsen@hvh.regionh.dk](mailto:kaare.simonsen@hvh.regionh.dk)

**Nordsjællands Hospital:** Birgitte Bols  
Dir. tlf. 48294412  
[bibol@noh.regionh.dk](mailto:bibol@noh.regionh.dk)

**Næstved Sygehus:** Lise Grupe Larsen  
Dir. tlf. 56514220  
[lgl@cn.stam.dk](mailto:lgl@cn.stam.dk)

**Rigshospitalet:** Niels Græm  
Dir. Tlf. 353455390  
[niels.graem@rh.regionh.dk](mailto:niels.graem@rh.regionh.dk)

**Roskilde Sygehus:** Peter Engel  
Dir. tlf. 47325905  
[rspan@ra.dk](mailto:rspan@ra.dk)

**Slagelse Sygehus:** Merete Moll  
Dir. tlf. 58559442  
[mermol@vestamt.dk](mailto:mermol@vestamt.dk)

Redigeret af BFB/KS/PE sep. 2007