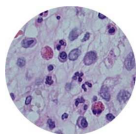


ALL YOU EVER WANTED TO KNOW ABOUT PATHOLOGY..... BUT NEVER DARED TO ASK



Kunne du tænke dig en hverdag med

- udfordrende diagnostik
- et afvekslende arbejde
- bredt tværfagligt samarbejde
- tæt daglig supervision af speciallæger
- gode muligheder for forskning
- bred viden og mulighed for dyrkning af "faglige interesseområder"
- stort "patient" flow
- et væld af flotte billeder
- vagtfri stilling

Så er patologi noget for dig!

Patologi er diagnostisk detektivarbejde, baseret på morfologiske forandringer i organer, væv og/eller celler.

Gåder løses - diagnoser stilles

Hvad fejler patienten?

Hvor skal primær tumor findes?

Hvor udbredt er sygdommen?

Hvilken behandling vil patologidiagnosen medføre?

Operativt indgreb og/eller medicinsk behandling, kemoterapi eller strålebehandling?

Hvordan er prognosen?

Gåder løses ved hjælp af detektivmetoder og redskaber som:

- makroskopi
- lysmikroskopi
- immunhisto/cytokemi,
- flowcytometri

I fremtidens diagnostiske metoder indgår blandt andet

- molekylærbiologiske teknikker (mikrosatellitanalyser, microarrayteknikker, proteomics, MR-spektroskopi, PCR/RT-PCR
- cytogenetiske teknikker

Især kræftdiagnostik dominerer specialet, hvilket gør patologi til en naturlig del af sygdomsforebyggelse i forbindelse med kræftscreeningsprogrammer og som vidensbanker for kliniske og forskningsmæssige databaser.

Speciallægeuddannelsen

Består af en 1-årig introduktionsuddannelse efterfulgt af en 4-årig hoveduddannelse. Der findes 16 introduktionsstillinger og 7 hoveduddannelsesforløb i Uddannelsesregion Øst (Region Hovedstaden og Region Sjælland).

Lidt historiske højdepunkter:

Starten: mennesket bliver til (Adam og Eva spiser af den forbudne frugt) – kønnenes anatomi opdages

ca. 300 f. Kr. makroskopisk anatomi beskrives ved sektion af døde og levende kriminelle

ca. 30 f. Kr. Celsus og Galen beskriver "inflammation", svulster og andet.

i 1500-tallet Vesalius beskriver og tegner den menneskelige anatomi og Malphigii opfinder det første mikroskop, erythrocytter identificeres

1665 - Robert Hooke opfinder ordet celle på en korkprop

i 1800-tallet bruges mikroskopet til undersøgelse af væv. Virchow beskriver celledeling og at sygdom er en ændring i cellerne.

1880 - mikrotomer til skæring af tynde vævssnit opfindes

i 1900-tallet generel anæstesi gør det muligt at undersøge væv/operationspræparater fra levende mennesker

ca. 1930 Papaniculao laver en af de første cytologiske undersøgelser

ca. 1940 Coons introducerer immunhistokemi (bliver en del af rutinen i 1980'erne)

ca. 1960 biopsier bliver en del af diagnostikken

Historiske danske patologer - auditorienavnene:

C.E. Fenger (1814-1884): første lektor i patologi (1843), senere finansminister.

A. Hannover (1804-1894): første danske mikroskopiker.

indledte kræftforskningen i Danmark

J. Fibiger (1867-1928): kræftforsker og nobelprismodtager

G. Teilum (1902-1980): Testis- og ovariesvulster

Og mange, mange flere.....

Hjemmesiden for DSPAC (Dansk Selskab for Patologisk Anatomi og Cytologi) finder du på

www.dspac.org, hvor der er link til uddannelse, målbeskrivelse, kurser osv.

Telefonnumre og mailadresser på uddannelsesansvarlige overlæger i Uddannelsesregion Øst:

Bispebjerg Hospital: Henrik Winther Nielsen
Dir. tlf. 35312896
hwn01@bbh.regionh.dk

Herlev Hospital: Dorte Linnemann
Dir. tlf. 39777527
dorlin01@heh.regionh.dk
Per Ibsen
Dir. tlf. 44884000 + 82673
PEHI@heh.regionh.dk

Hvidovre Hospital: Susanne Holck
Dir. tlf. 36322072
susanne.holck@hvh.regionh.dk

Nordsjællands Hospital: Birgitte Bols
Dir. tlf. 48294412
bibol@noh.regionh.dk

Næstved Sygehus: Lise Grupe Larsen
Dir. tlf. 56514220
grup@regionsjaelland.dk

Rigshospitalet: Ben Vainer
Dir. Tlf. 35345396
Ben.vainer@rh.regionh.dk

Roskilde Sygehus: Peter Engel
Dir. tlf. 47325905
pjen@regionsjaelland.dk

Slagelse Sygehus: Merete Moll
Dir. tlf. 58559442
mret@regionsjaelland.dk

Redigeret af BFB/PE sep. 2008